

1 3D CADデータ構築

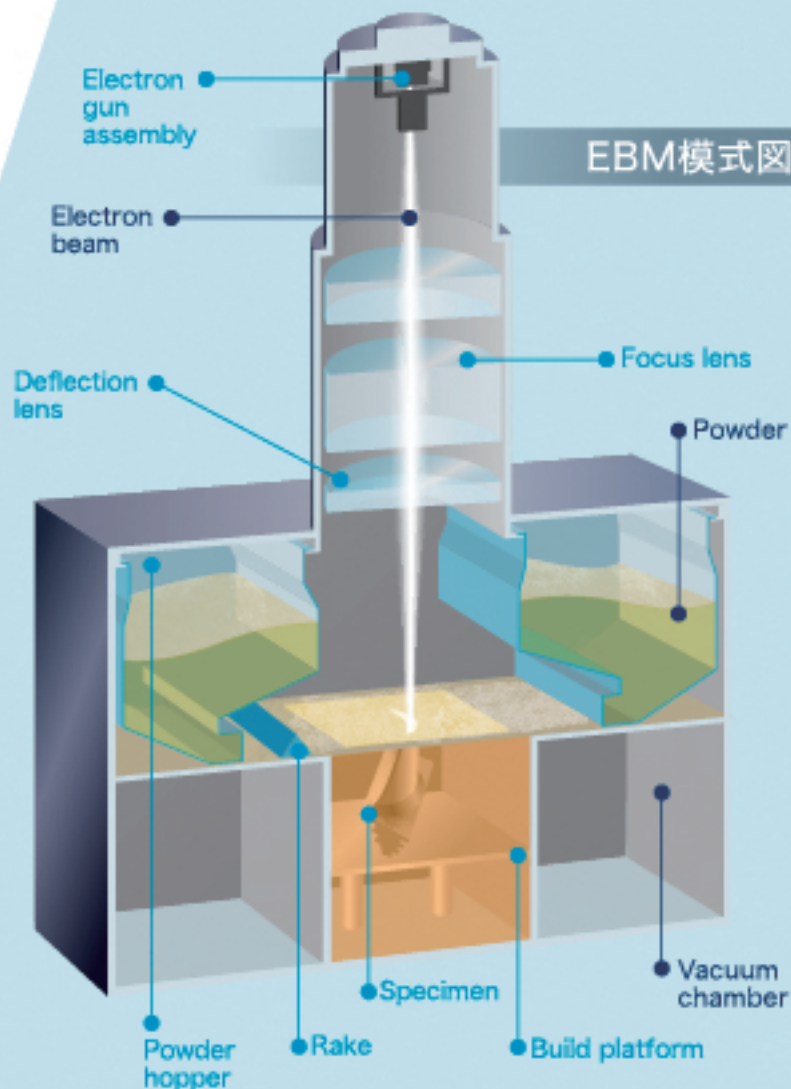


↓
2Dスライスデータ

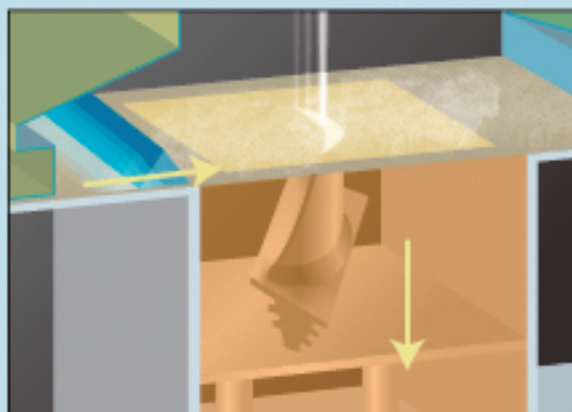
2 EBM積層造形



Arcam A2X



3 製品



装置の特徴

- 電子ビームで予備加熱により残留応力の低減やクラックのない高品質な造形が可能。
- エネルギー投入量が大きく、走査速度も速いため高密度かつ高速な造形が可能。
- 高真空中での造形により酸化や窒化による特性劣化を防止。